

Z4



1. Entfernen der äußeren Verkleidungsleiste des Radios



2. Entfernen Sie die Außenverkleidung.



3. Demontage eines Autogetriebes



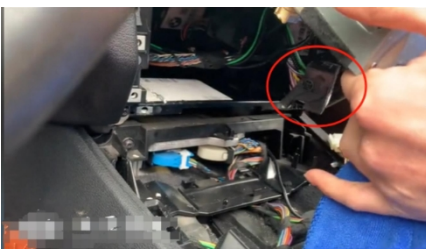
4. Entfernen Sie die Schrauben der Haupteinheit



5. Entfernen Sie die Haupteinheit des Radios



6. Achten Sie darauf, den



7. Ziehen Sie das Original-Stromkabel ab



8. Entfernen Sie das Glasfaserkabel, stecken Sie das neue Kabel ein und schließen Sie das Radio an.



9. Effektbild nach Abschluss der Installation